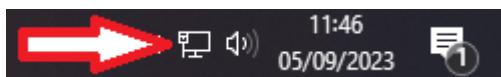


Installer et paramétrer EDUROAM pour Windows

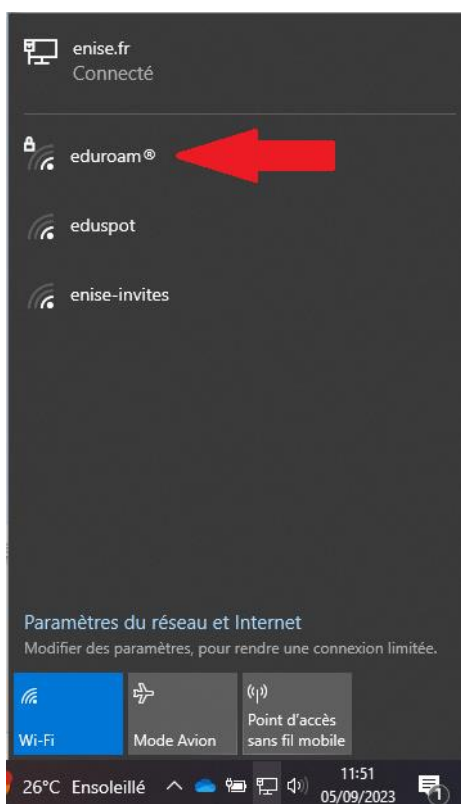
Avant d'installer un nouveau certificat eduroam ou si eduroam est déjà installé, nous vous conseillons de faire la manipulation suivante pour oublier le réseau.



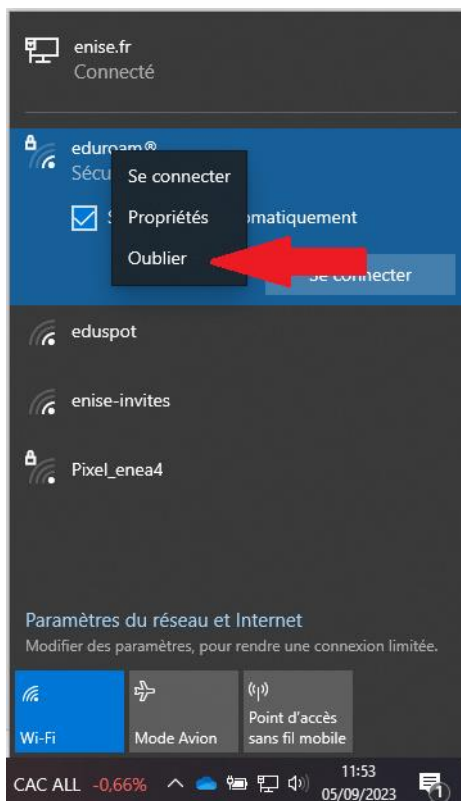
1°) En bas à droite de l'écran cliquer sur l'icône réseau



2°) Faire un clic droit avec la souris sur eduroam



3°) Cliquer sur « oublier »

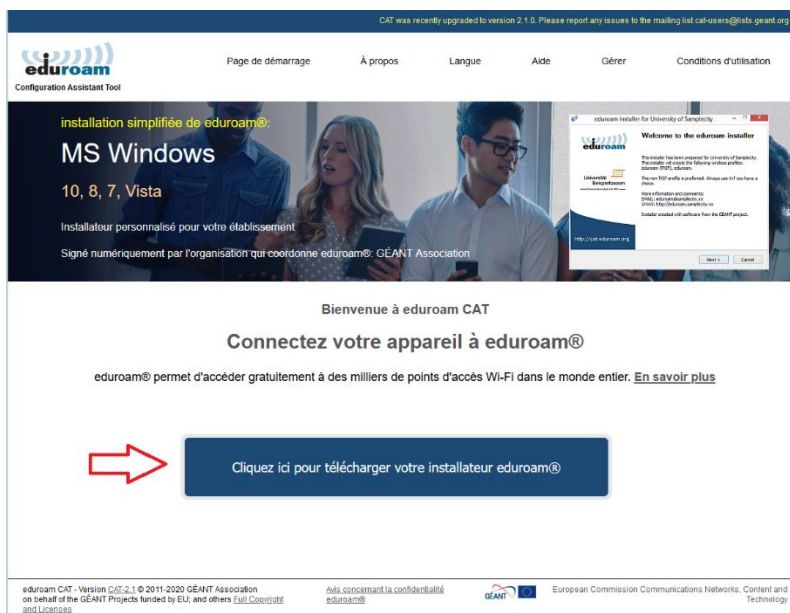


Installation et paramétrage :

1°) Se connecter sur le site web

<https://cat.eduroam.org/>

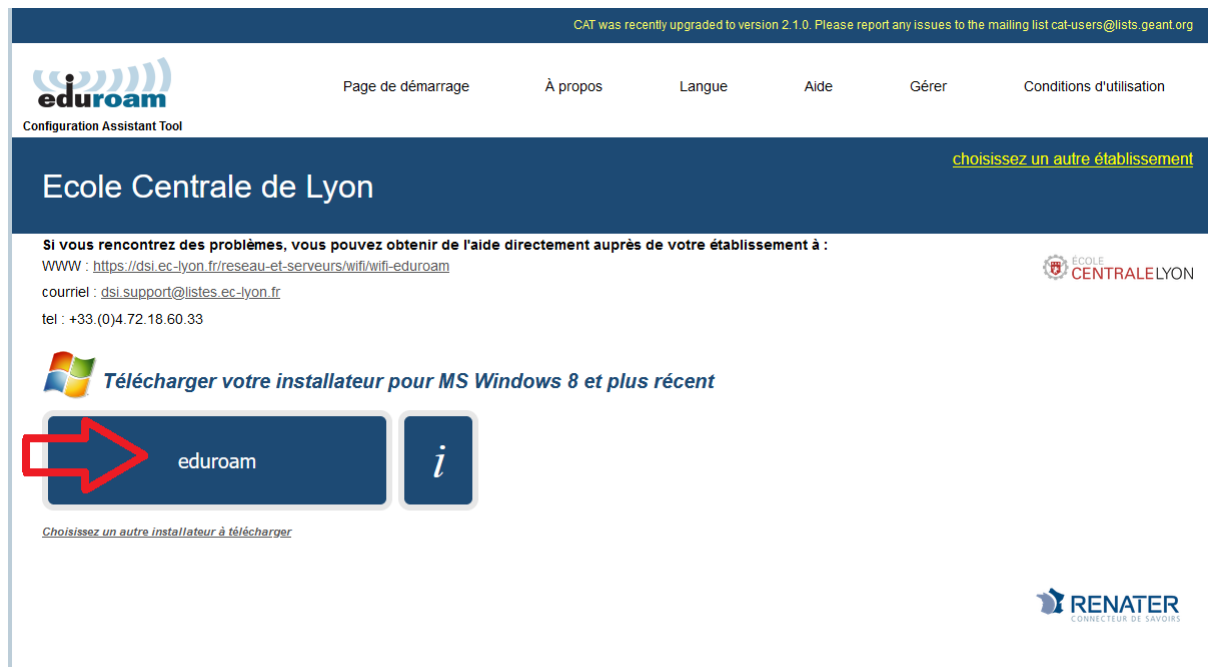
2°) Cliquer sur : Télécharger votre installateur eduroam



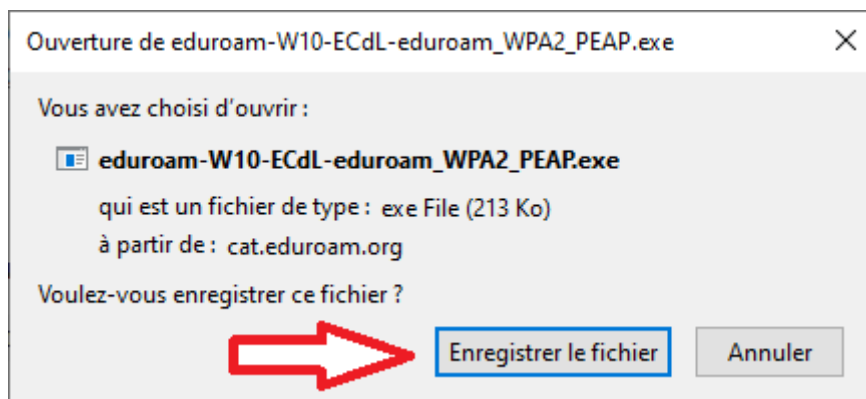
3°) Rechercher et cliquer sur : Ecole Central de Lyon



4°) Cliquer sur : EDUROAM

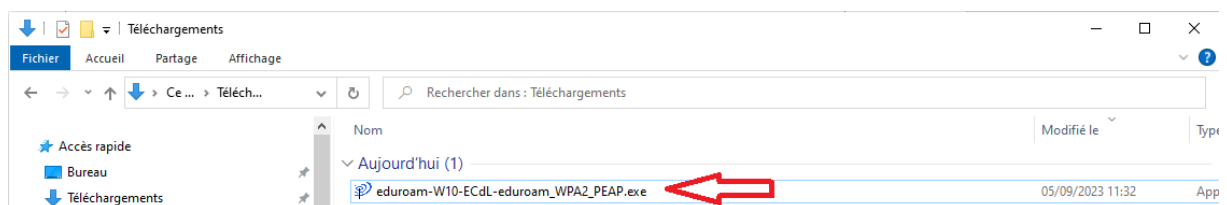


5°) Cliquer sur : Enregistrer le fichier

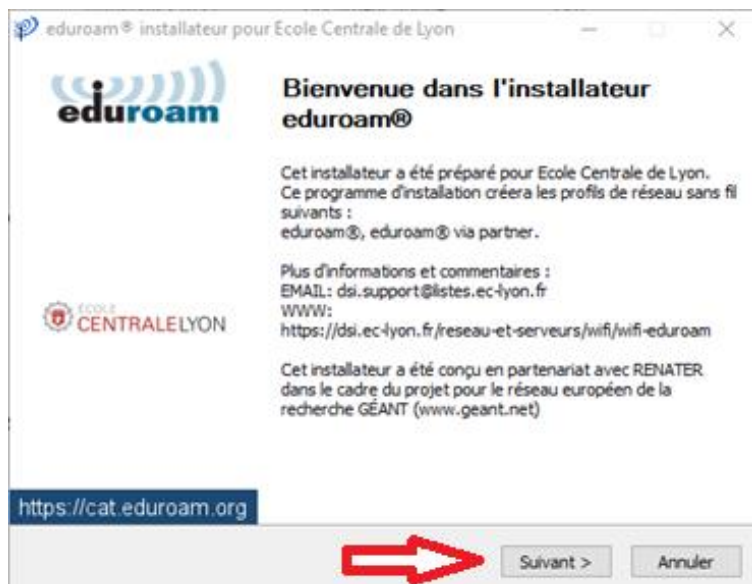


6°) Placer l'exécutable dans télécharger ou dans un autre dossier pour pouvoir le retrouver et l'utiliser.

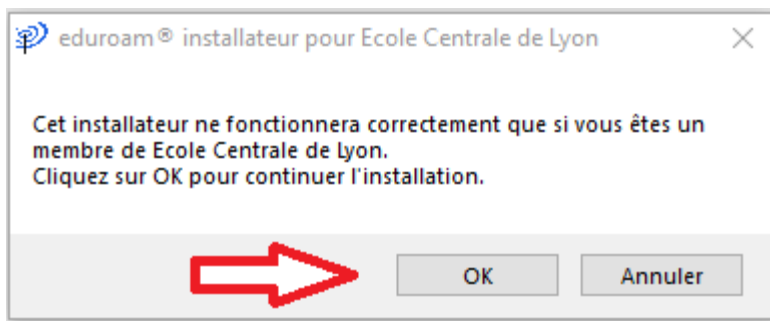
7°) Double cliquer pour exécuter le programme



8°) Cliquer sur : Suivant



9°) Cliquer sur : OK

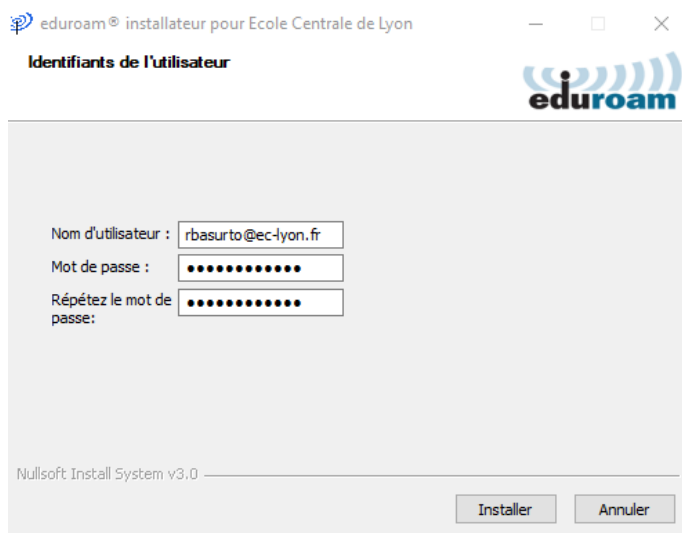


10°) Ecrire votre identifiant ECL et le mot de passe ECL puis sur Installer

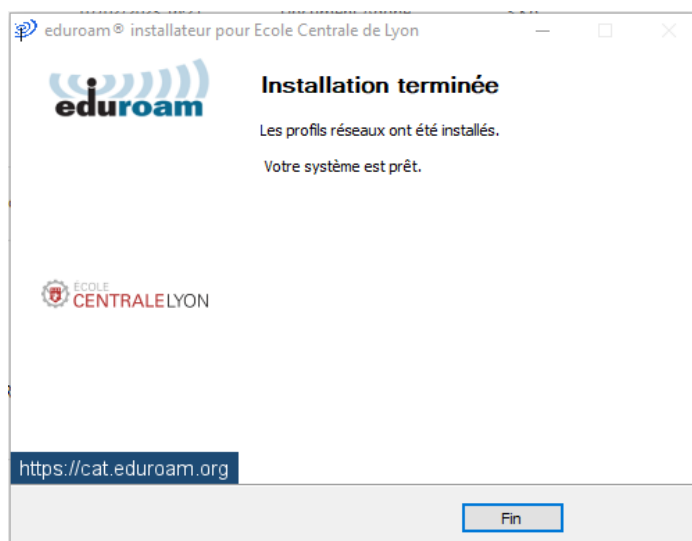


Attention, il ne faut pas écrire l'adresse de messagerie mais l'identifiant suivi de @ec-lyon.fr

Exemple : Romuald Basurto : rbasurto@ec-lyon.fr



11°) Cliquer sur : Fin



12°) Cliquer sur oui

