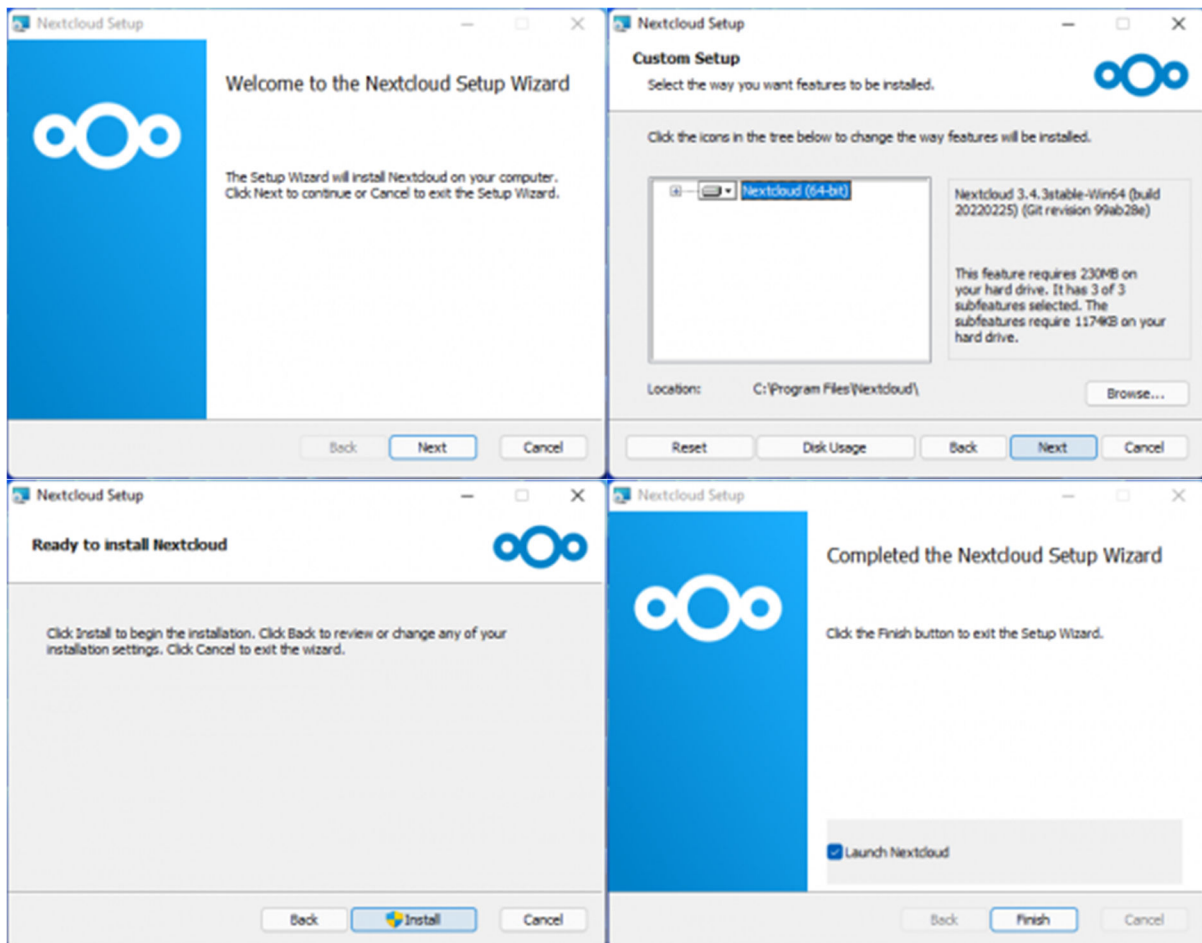


# Configuration du client de synchronisation Nextcloud

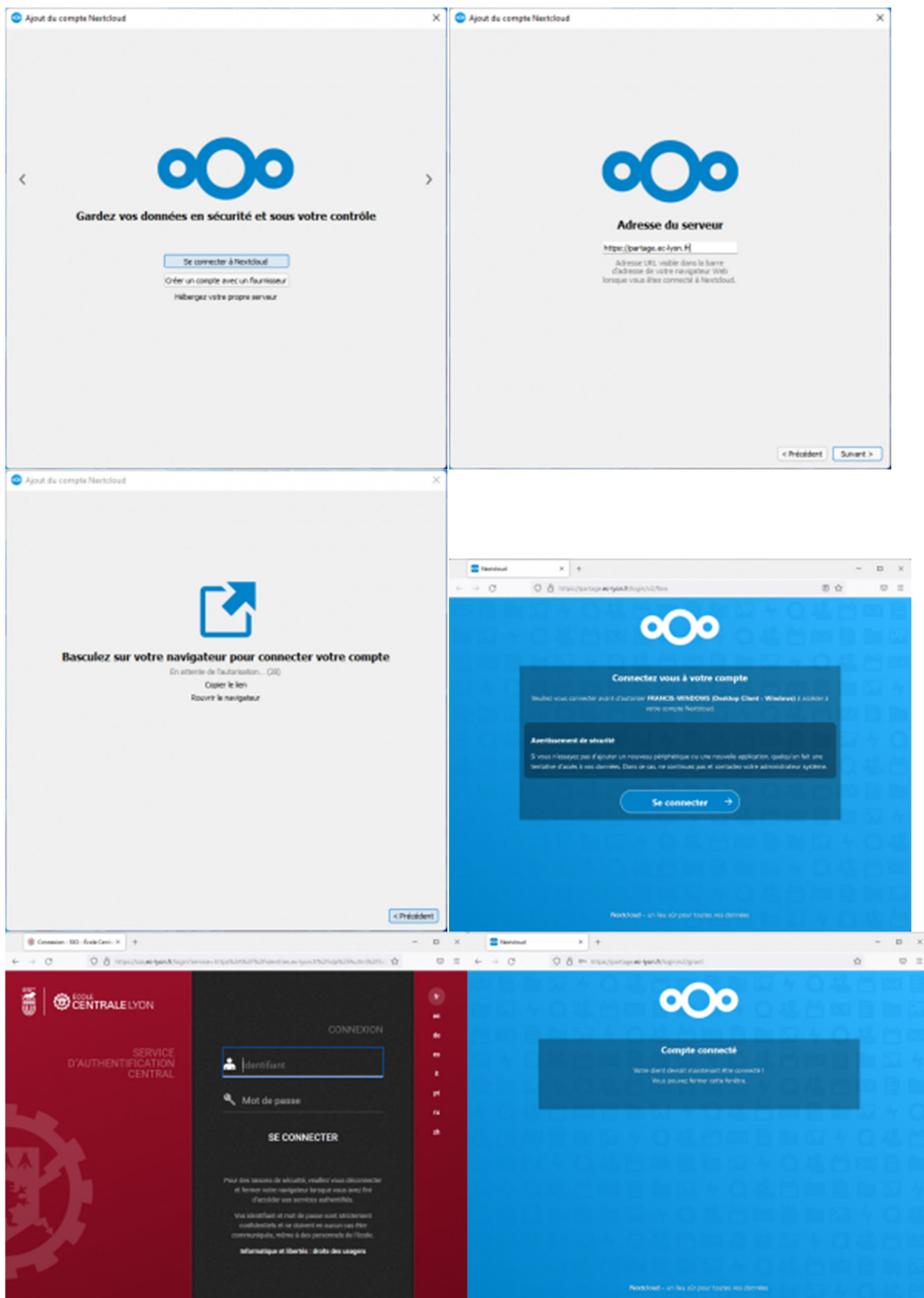
Pour que les fichiers soient synchronisés sur votre poste de travail, vous devez télécharger le client officiel de synchronisation à l'adresse : <https://nextcloud.com/install/#install-clients>

rubrique “Télécharger pour l’ordinateur de bureau” / “Nextcloud Files” ( 3 versions sont disponibles: Windows, MasOS et Linux); *pour MacOS, choisir la version “Virtual Files”*

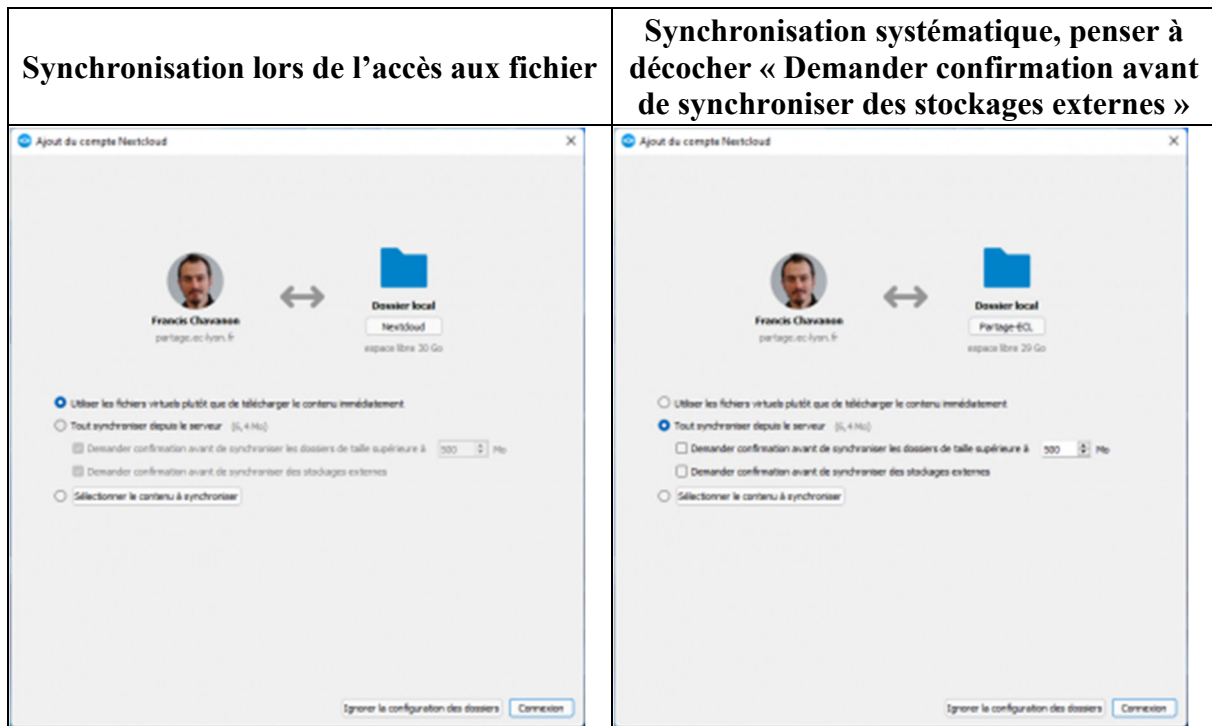
*1- Voici les étapes d'installation:*



2- *Connexion au serveur Nextcloud:* une fois le client Nextcloud installé, vous devez le lancer pour configurer votre compte : « Se connecter à Nextcloud » avec comme adresse **https://partage.ec-lyon.fr**



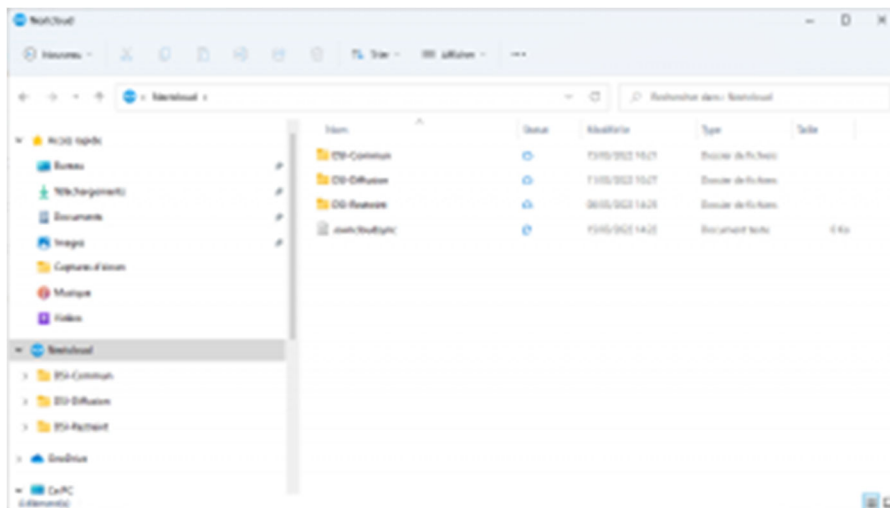
**3- configurer la synchronisation.** En fonction de votre espace disque disponible sur votre ordinateur, vous pouvez soit utiliser « les fichiers virtuels » (*option recommandée*) qui référenceront les documents sur votre poste mais ne les téléchargeront qu’une fois ouvert, ou alors synchroniser l’ensemble des documents. L’option “Fichiers virtuels” évite de remplir le disque de l’ordinateur avec le risque de saturation de ce dernier et provoquer un dysfonctionnement du poste de travail!!



Pour finir la configuration du client Nextcloud, cliquer sur le bouton “Connexion” pour démarrer la synchronisation entre l’ordinateur et le serveur <https://partage.ec-lyon.fr>.

Le temps de synchronisation ( selon l’option préconisée ci-dessus) dépendra du nombre de fichiers à lister et cataloguer ( documents et dossiers ). Patienter lors de cette phase d’initialisation.

Une fois le client installé, vous pouvez consulter les fichiers dans votre explorateur de fichiers.



– ***En cas de problème de synchronisation du client Nextcloud,*** vous pouvez procéder à sa mise à jour en téléchargeant

la dernière version du client en utilisant le lien indiqué en haut de cette page:

<https://nextcloud.com/install/#install-clients>